

SZCZEGÓŁ WYBIJANIA OTWORU W ISTNIEJĄCYM MURZE

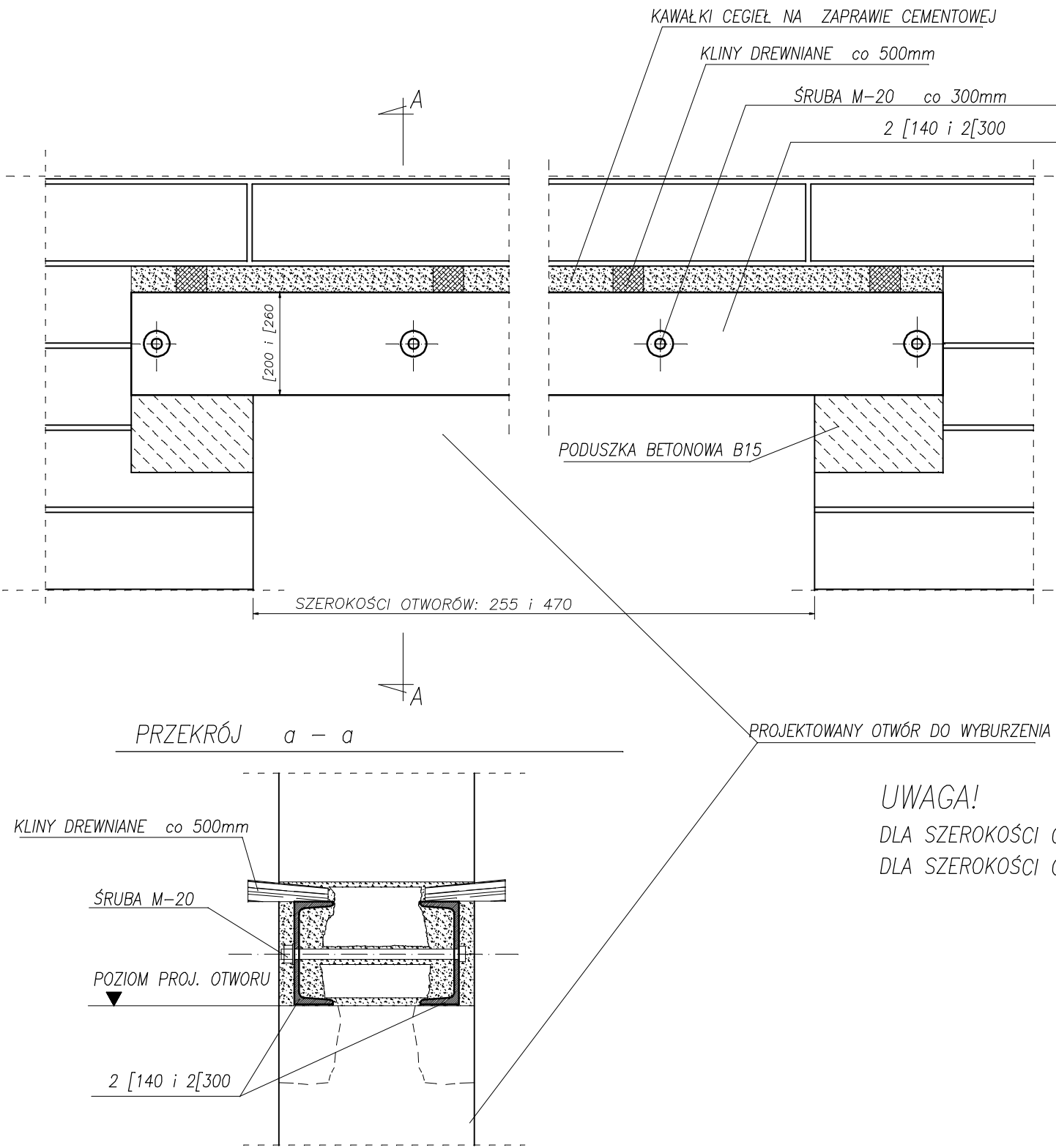
O P I S   T E C H N I C Z N Y

UWAGI OGÓLNE

PRZYSTĘPUJĄC DO WYBIJANIA OTWORÓW W MURACH NIEZALEŻNIE DO ZAPRAWY TRZEBA STOSOWAĆ ZABEZPIECZENIA. W MURACH POPEKANYCH I ZWIETRZAŁYCH BEZ ICH UPRZEDNIEGO WZMOCNIENIA ŻADNYCH OTWORÓW NIE WOLNO WYKONYWAĆ, DLATEGO TEŻ PRZED PRZYSTĄPIENIEM DO WYBIJANIA OTWORU W ŚCIANIE KONSTRUKCYJNEJ NALEŻY DOKŁADNIE SPRAWDZIĆ JAKI JEST JEJ STAN : CZY MA SPĘKANIA LUB RYSY, W JAKIM STANIE SĄ CEGŁY, ZAPRAWA, JAKA JEST GRUBOŚĆ MURU ORAZ SPOSÓB I RODZAJ OBCIĄŻENIA. PO UZYSKANIU W/W DANYCH NALEŻY USTALIĆ ŚRODKI ZABEZPIECZENIA NA CZAS PRZEBIJANIA OTWORU, POCZYM MOŻNA PRZYSTĄPIĆ DO ROBÓT WEDŁUG NIŻEJ USTALONEJ KOLEJNOŚCI.

KOLEJNOŚĆ ROBÓT

- 1- PODSTĘPLOWAĆ BELKI LUB PODCIĄGI,KTÓRE WYWIERAJĄ OBCIĄŻENIE NA ODCINEK PRZEWIDZANY DO WYBURZENIA.
- 2- NAD GÓRNĄ KRAWĘDZIĄ PROJEKTOWANEJ BELKI WYKUĆ BRUZDĘ POZIOMĄ O WYSOKOŚCI PROJEKTOWANEJ BELKI ZWIĘKSZONĄ O 40 – 60 mm O GŁĘBOKOŚCI RÓWNEJ SZEROKOŚCI PÓŁEK BELKI Z ZAPASEM NA TYNK I O DŁUGOŚCI UMOŻLIWIAJĄCEJ OPARCIE BELKI PO 15 cm + 1/2 WYSOKOŚCI BELKI. W MIEJSCU PRZYSZŁYCH PODPÓR SPÓD BRUZDY OBNIŻYĆ O 15 cm CELEM WYKONANIA PODUSZKI BETONOWEJ.
- 3- BRUZDĘ PRZEMYĆ MLEKIEM CEMENTOWYM, A W MIEJSCU PRZYSZŁYCH PODPÓR WYKONAĆ PODUSZKI BETONOWE Z BETONU B-15
- 4- W BRUZDZIE OSADZIĆ BELKĘ Z CEOWNIKÓW
- 5- CZASOWO ZAMOCOWAĆ BELKĘ STAŁOWYMI LUB DREWNIANYMI KLINAMI NA CAŁEJ DŁUGOŚCI CO 50 cm.
- 6- BELKĘ OTULIĆ SIATKĄ "RABITZA"
- 7- PRZESTRZEŃ WOKÓŁ KOŃCÓW BELEK WYPEŁNIĆ ZAPRAWĄ CEMENTOWĄ.
- 8- PRZESTRZEŃ MIĘDZY BELKĄ A MUREM WYPEŁNIĆ RZADKĄ ZAPRAWĄ CEMENTOWĄ.
- 9- PRZESTRZEŃ MIĘDZY GÓRNĄ PÓŁKĄ BELKI A MUREM SILNIE I DOKŁADNIE UBIĆ WILGOTNĄ ZAPRAWĄ CEMENTOWĄ.
- 10- PO WYKONANIU W/W CZYNNOŚCI Z JEDNEJ STRONY MURU WYKONUJEMY IDENTYCZNE ZAŁOŻENIE BELKI Z DRUGIEJ STRONY.
- 11 W POŁOWIE WYSOKOŚCI BELEK CO 30 cm WYWIERCIĆ OTWORY I ZAŁOŻYĆ NAGWINTOWANE SWORZNIĘ. POPRZECZ SĄCIĄGNIĘCIE SWORZNIĄ UZYSKUJEMY POŁĄCZENIE BELEK.
- 12- PO UPŁYWIE 5 DNI WYKUĆ PROJEKTOWANY OTWÓR
- 13- WYRÓWNAĆ POWSTAŁE NIERÓWNOŚCI – ZASZPAŁDOWAĆ BELKĘ.



UWAGA!

DLA SZEROKOŚCI OTWORU W ŚWIETLE ŚCIAN L=255cm ZAPROJEKTOWANO PODCIĄG STAŁOWY 2[140  
DLA SZEROKOŚCI OTWORU W ŚWIETLE ŚCIAN L=270cm ZAPROJEKTOWANO PODCIĄG STAŁOWY 2[300



PRACOWNIA INWESTYCYJNO-PROJEKTOWA INSTALACJI I INŻYNIERII SANITARNEJ  
14-200 ILAWA, ul. Ostródzka 53, tel/fax (0-89) 648-71-51

OBIEKT: STACJA UZDATNIANIA WODY  
ADRES: FROMBORK

NR RYSUNKU

TEMAT: STAN PROJEKTOWANY – SZCZEGÓŁ WYBIJANIA OTWORU  
W ISTNIEJĄCYM MURZE

PROJEKTOWAŁ

mgr inż. Stanisław Bielecki

OPRACOWAŁ

inż. Wojciech Panek

KREŚLIŁ

inż. Wojciech Panek

SPRAWDZIŁ

nr upr.

nr upr. 24/84/OL

---

---

nr upr.

PODZIAŁ KA  
1:100

DATA

styczeń 2008r.